

# kernel concepts

Know How

*flexibel*

MIPS

Open Source

PowerPC

# Linux

µClinux

ARM

OpenEmbedded

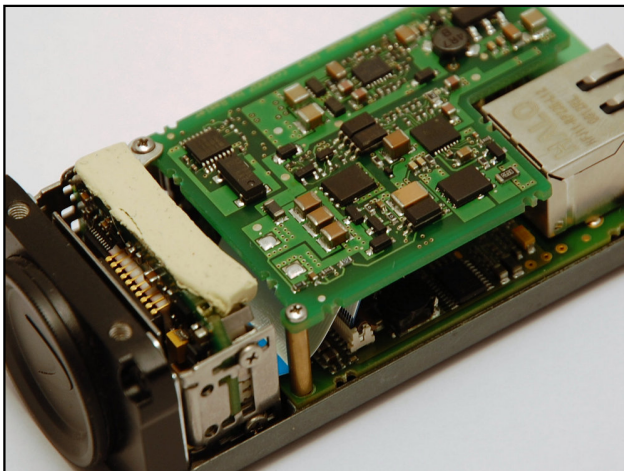
# µCross

*embedded*

PGP-Karten

*Merchandising*

Treiberentwicklung



## Unsere Herkunft

Kernel Concepts wurde 1999 gegründet, als der zunehmende Bedarf an kundenspezifischen Lösungen im Linux-Embedded-Bereich offensichtlich wurde.

Seit 10 Jahren wachsen wir kontinuierlich und können unseren Kunden ein breites Lösungsspektrum anbieten.

Wir sind eng mit der Free-Software- und Open-Source-Szene verknüpft, was eine gute Basis für Ihre Zusammenarbeit mit der Community darstellt.

## Individuelle Lösungen

Unser reicher Erfahrungsschatz auf unterschiedlichsten Hardwareplattformen hilft Ihnen, Ihre Entwicklung zu beschleunigen und Ihr Produkt schnell auf den Markt zu bringen. Wir bringen Linux auf Ihre Plattform, entwickeln für Sie hardware-spezifische Treiber und unterstützen Sie bei der Applikationsentwicklung. Wir sind flexibel.

## Referenzen

Wir sind stolz darauf, namhafte Unternehmen zu unseren Kunden zählen zu dürfen. Neben Nokia, Siemens und Höft&Wessel haben wir auch OEM-Hersteller wie MSC unter unseren Kunden. Zu unseren Tätigkeitsfeldern gehört auch Systemdesign und Applikationsentwicklung, z.B. für Orange/France-Telecom und Pixelworks.

Wir fördern aktiv Projekte im Bereich der Open-Source embedded & mobile Entwicklung.

Die Plattform <http://www.linuxtogo.org/> wird von uns direkt unterstützt.

### kernel concepts GbR

Inh. Nils Faerber, Petra Kirchner  
Sieghütter Hauptweg 48  
D-57072 Siegen

+49 (0)271 / 77 10 91 10

[info@kernelconcepts.de](mailto:info@kernelconcepts.de)

<http://www.kernelconcepts.de/>